

Årsrapport bærekraft -2022-

Utarbeidet 2023

Utarbeidet av:

 **inventum**

treogstål



Om rapporten

Inventum Tre og Stål AS, er et lokalt firma i Stavanger som selger møbler og møbleringsløsninger til offentlig og privat sektorer. Denne rapporten baserer seg på bedriftens økonomi og miljø-opplysninger for 2022 i hovedsak, med noen henvisninger til tidligere år for å sammenligne vekst på et positivt og negativt grunnlag. Dette for å vise forbedringer og forbedringspotensialer bedriften har.

Dette er firmaets første bærekraftsrapport.



Nøkkelpersoner
Daglig leder: Reid Kåre Husvæg
Styrets leder: Reid Kåre Husvæg
Styremedlem: Gunnar Homdrum
Styremedlem: Ronny Husvæg
Revisor: Bdo AS
Regnskapsfører: Norsk
Regnskap og Inkasso AS

inventum

tre og stål

Innhold

- 01- Nøkkeltall
- 02- Inventum Tre og Stål
 - Kort intro om Inventum Tre og Stål
 - Hva vi tilbyr
 - FNs bærekraftsmål
- 03- Miljøtiltak
 - Miljøfyrtårn
 - Oppsummering nøkkeltall





«Vi heier på det grønne skiftet og ønsker å bidra til et mer bærekraftig valg innenfor møbler»

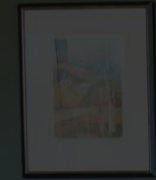


Emilie H. Vedøy, interiørarkitekt BA og bærekraftsansvarlig.

«Bærekraft er fremtiden, og vi ønsker å gjøre arbeidsplasser i regionen så bærekraftige som mulig! Vi kartlegger eksisterende møbler, trekker om, pusser og lakker så langt det lar seg gjøre. Videre tilbyr vi bærekraftige nye møbler i form av god holdbarhet, kvalitet og komfort.»

01

Nøkkeltall



Klima- og miljødimensjoner 2022 (*)



Tonn avfall levert til gjenvinning
7,83



Tonn utslipp CO2
15,35
23,18 m/avfall



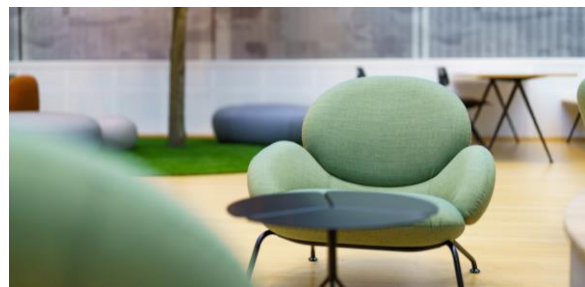
Fossil kjøretøy El- kjøretøy
12,83 tonn 2,52 tonn

Klima- og miljødimensjoner 2021

Tonn avfall levert til gjenvinning
6,95

Tonn utslipp CO2
15,96
22,91 m/avfall

Fossil kjøretøy El- kjøretøy
13,99 tonn 1,97 tonn



Prosentvis fordeling av CO2-utslipp (23,18 tonn)

Avfall og ombruk	Energi	Transport
10.84%	8,37%	80,79%

2022



Den økonomiske dimensjonen

	2022	2021
Omsetning	50.036.000,-	54.350.000,-
Driftsresultater	2.833.000,-	2.503.000,-



54% 46%
Andel ansatte (*)

Skade/ Ulykke/
Helse

Sykefravær (*)
8,6%

RUH (*)

Antall rapporterte
hendelser
– Grad 1

3

Antall rapporterte
hendelser
– Grad 2

1

Medarbeidere
omfattet av bedriftens
helseforsikring

100%

02

Inventum Tre og Stål





“Bærekraft skal være en helt **naturlig del av vår virksomhet**”

Reid Husvæg
Daglig leder

Lokal forhandler av kontormøbler og interiør

Inventum Tre og Stål er Rogalands ledende leverandør av kontormøbler og interiør som samtidig har 100% lokal forankring. Hvert år hjelper vi hundrevis av kunder i både privat og offentlig sektor med å skape funksjonelle og trivelige arbeidsplasser.

Vi leverer og monterer alt fra små enkeltleveranser til store prosjekter. Og på kundelisten har vi alt fra små enkeltmannsforetak til store internasjonale selskaper og offentlige virksomheter. Alle er like viktige.

Vi er 13 kreative problemløsere som tilbyr en unik kombinasjon av interiørarkitekt-tjenester og møbelleveranser. Det du vil, får vi til. Og vi tar det fulle ansvaret for at du blir fornøyd før, under og etter leveranse.

Velkommen!

Å sette ord på verdiene i en bedrift, og la de ansatte selv være med å definere dette, er viktig for oss. I Tre og Stål har vi hatt en fokusgruppe på 4 ansatte som representerer hver sin del av bedriftens virksomheter - salg, kreativt team, montasje og personalansvar.

Det har vært enn grundig prosess som startet i 2021 og ble ferdigstilt i 2022. Vi er trygge på at vi har kommet frem til de rette verdiene.

Våre verdier skal gjenspeile hva bedriften står for og fungere som en rettesnor for bedriftens små og store beslutninger. De skal sikre en god og inkluderende bedriftskultur og at bedriften bidrar positivt til samfunnet.

Ærlig

Vi skal være ærlige med hverandre, våre kunder og samarbeidspartnere. Sammen skaper vi et lojalt og trygt miljø mellom oss, kundene og leverandørene helt frem til ferdigleverte prosjekter.

Raus

Det å være raus handler om å gi noe uten å forvente og få noe tilbake. Være raus med komplimenter, være storsinnet og ikke være dømmende. Vi aksepterer at vi er ulike, uperfekte, og gir rom for ulikheter.

Vi er genuint interessert i å jobbe for at våre kunder skal få et resultat de er fornøyd med og skape et langsiktig godt forhold.

Engasjert

Å begeistre, vise interesse for andres meninger, kunne lytte og forstå, er engasjement. Vi har investert i våre kunder og strekker oss stadig til nye høyder for å skape noe nytt og videreutvikle oss sammen med våre kunder og leverandører.

Tre og Stål sine verdier

Ærlig
Raus
Engasjert

Våre verdier gir et fjerde ord, Ære; Ære refererer til en følelse av stolthet og personlig integritet. Vi vet at de ansatte ser på arbeidsplassen sin med anerkjennelse og er stolte over jobben de gjør. Sammen jobber vi for at bedriften skal opprettholde et godt navn og rykte.

-Vi tilbyr-



Interiørarkitekter

Våre interiørarkitekter skaper funksjonelle rom som inspirerer og skaper ekte arbeidsglede. Vi utarbeider profesjonelle plan- og perspektivtegninger med faglig begrunnede forslag til produkter, materialer og fargepaletter.

Møbelleveranser

Uavhengighet er en av våre styrker. Som frittstående forhandler plukker vi det beste fra de beste. Hos oss kan du forvente kvalitet som varer og service langt utover det vanlige.



Gjenbruk og redesign

Gi gamle møbler nytt liv! Den aller beste måten å redusere miljøpåvirkningen til et produkt, er å forlenge produktets levetid. Vi utfører omtrekking og redesign.

Spesialinnredning

Vi elsker det. Løsninger som ikke finnes enda, som går fra idé til virkelighet og løser spesielle behov. Montert av profesjonelle montører med lang erfaring.






Vår forpliktelse til FNs bærekraftsmål



FNs bærekraftsmål er verdens felles arbeidsplan for en bærekraftig fremtid. Vi har plukket ut 6 av de totalt 17 bærekraftsmålene, hvor vi ser at vår virksomhet kan ha en særlig påvirkning.

- **4** God utdanning
- **5** Likestilling mellom kjønnene
- **12** Ansvarlig forbruk og produksjon
- **13** Stoppe klimaendringene
- **16** Fred, rettferdighet og velfungerende institusjoner
- **17** Samarbeid for å nå målene

<p>4 GOD UTDANNING</p> 		<p>12 ANSVARLIG FORBRUK OG PRODUKSJON</p> 		<p>16 FRED, RETTFERDIGHET OG VELFUNDERENDE INSTITUSJONER</p> 	
<p>1 Person på arbeidstrening -2022-</p> <p>1 Person på arbeidstrening -2021-</p>	<p>5 LIKESTILLING MELLOM KJØNNENE</p> 	<p>6 Prosjekter med fokus på gjenbruk av eksisterende møbler -2022-</p> <p>3 Prosjekter med fokus på gjenbruk av eksisterende møbler -2021-</p>	<p>13 STOPPE KLIMAENDRINGENE</p> 		<p>17 SAMARBEID FOR Å NÅ MÅLENE</p> 
	<p>54/46 Andel ansatte -2022</p> <p>50/50 Andel ansatte -2021-</p>		<p>4 El-biler -2022-</p> <p>3 El-biler -2021-</p>		<p>Planlegger ny netthandelsløsning med miks av nye og brukte møbler for avtalekunder.</p>

-2022/2021-

Vi jobber mot FNs bærekraftsmål, og startet denne prosessen i slutten av 2022. Vi ser frem til årene som kommer med videre arbeid.

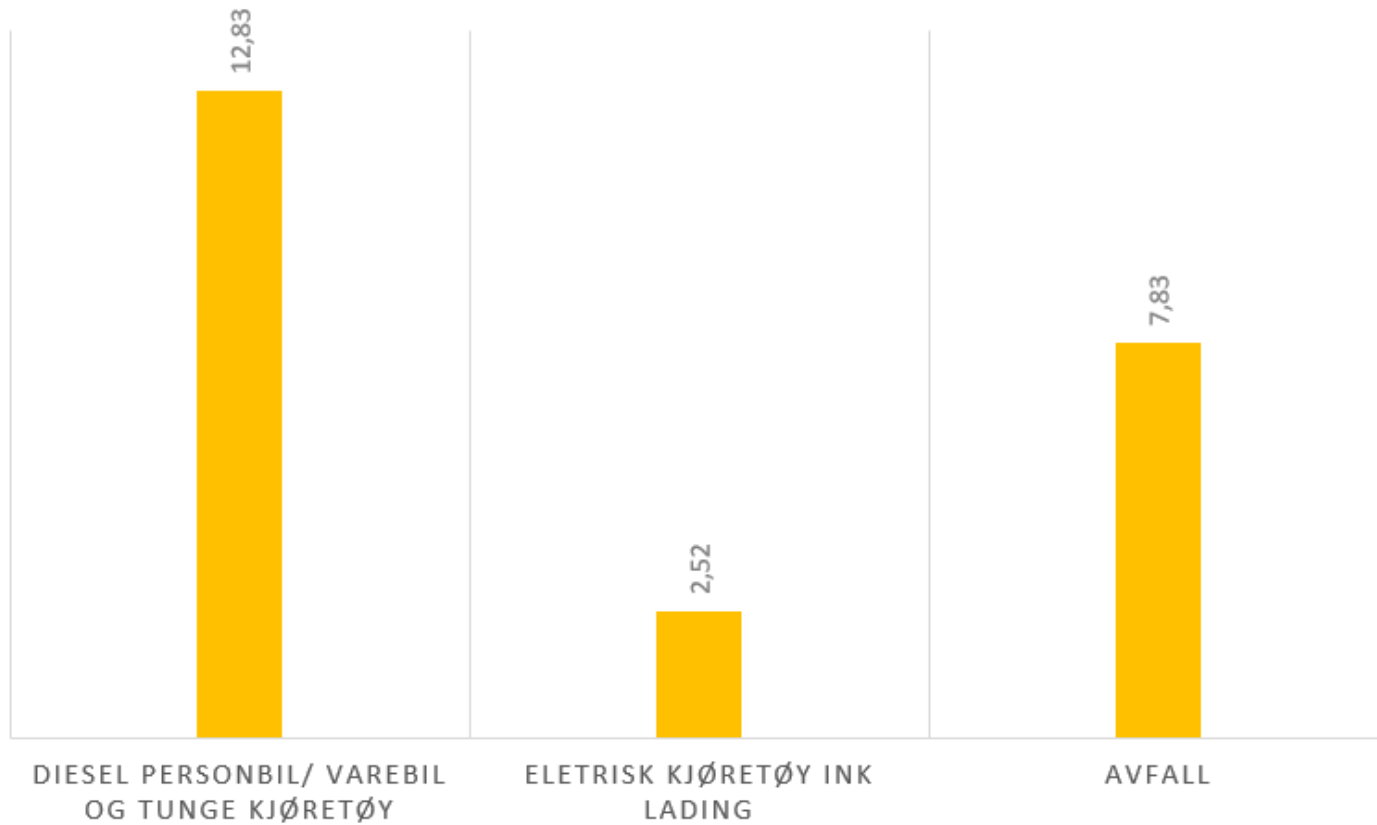


03 —

Miljøtiltak



UTSLIPP I TONN



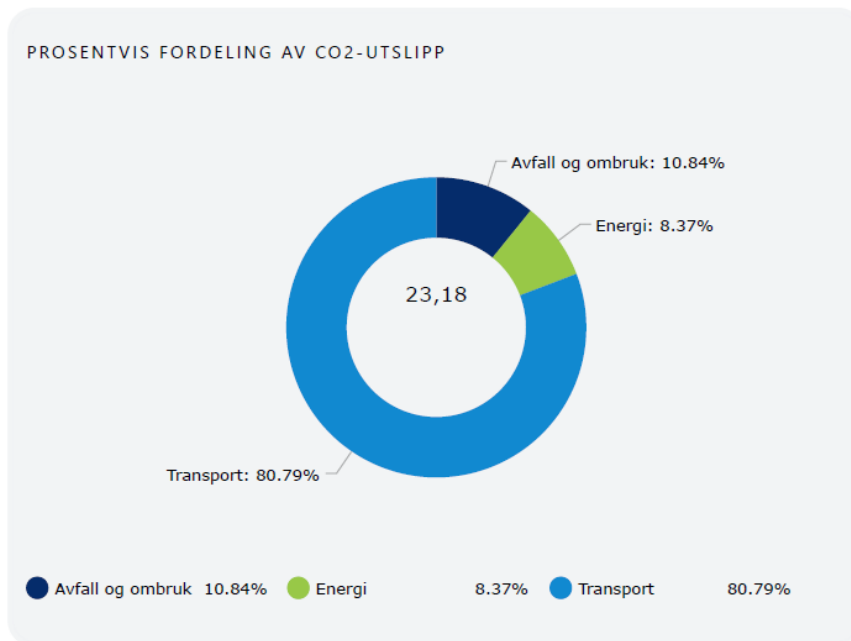
-2022-

Vi jobber sammen med Miljøfyrtårn og er stolte av å ha fått godkjent bedriften dette året også.

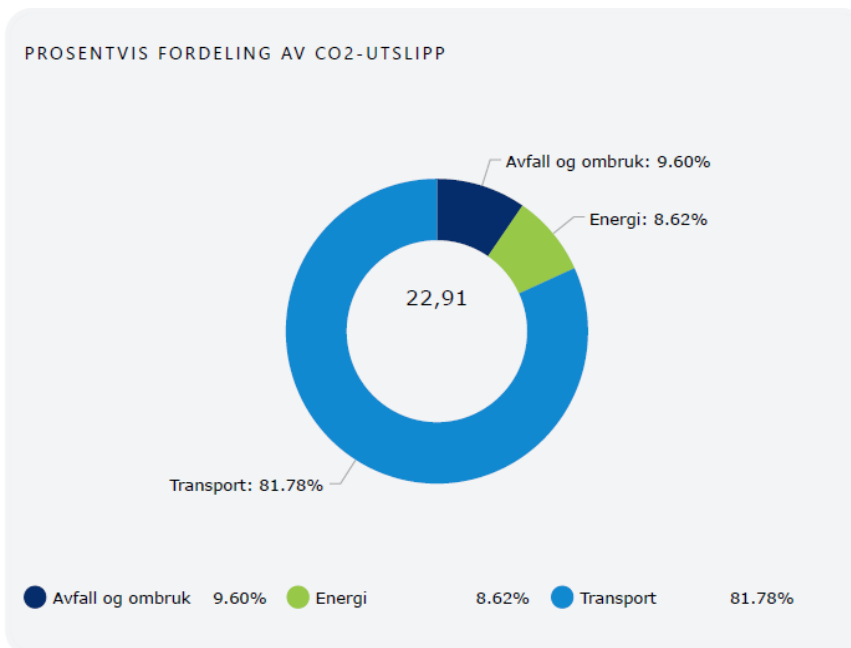
Klimaregnskap for Inventum Tre og Stål AS



2022 resultater



2021 resultater



-2022-

Vi jobber sammen med Miljøfyrtårn og er stolte av å fått godkjent bedriften dette året også.

Klimaregnskap for Inventum Tre og Stål AS



Oppsummering nøkkeltall hentet fra Miljøfyrtårnrapportene våre.

Ser vi tilbake på side 6. i presentasjon under nøkkeltall ser vi:



En økning i avfall levert til gjenvinning i bedriften med 0,27 tonn. Dette skyldes blant annet:

- At vi tok mer varer i retur for våre kunder ved utlevering av nye møbler.



En nedgang med 0,61 tonn CO2 utslipp. Dette skyldes blant annet:

- Økt bruk av elektriske salgs- og varebiler.



En nedgang i CO2 utslipp i forhold til fossilt kjøretøy med 1,16 tonn. Dette skyldes blant annet:

- At vi har byttet ut fossile biler med elektriske biler.

En økning i CO2 utslippet i forhold til EI-bil utslipp med 0,55 tonn. Dette skyldes blant annet:

- At vi har byttet ut fossile biler med elektriske biler.



Oppsummering nøkkeltall hentet fra Miljøfyrtårnrapportene våre.

Ser vi tilbake på side 6. i presentasjon under nøkkeltall ser vi:

Sykefravær

- Vi hadde langtidssykemeldinger, blant annet prolaps.

RUH (Rapport om Uønsket Hendelse) Grad1

- Uhell med drill
- Feil levering av vare
- Farlig trapp ved varemottak

RUH Grad 2

- Hull i hode ved fall på isen utenfor hos kunde.

Andel ansatte

- Vi var 7 damer og 6 menn. Vi var flere damer dette året da 3 av damene var ute i fødselspermisjon og vi hadde 2 vikarer for disse.



inventum
treogstål

EKTE ARBEIDSGLEDE